



AYUNTAMIENTO DE EL CAMPELLO

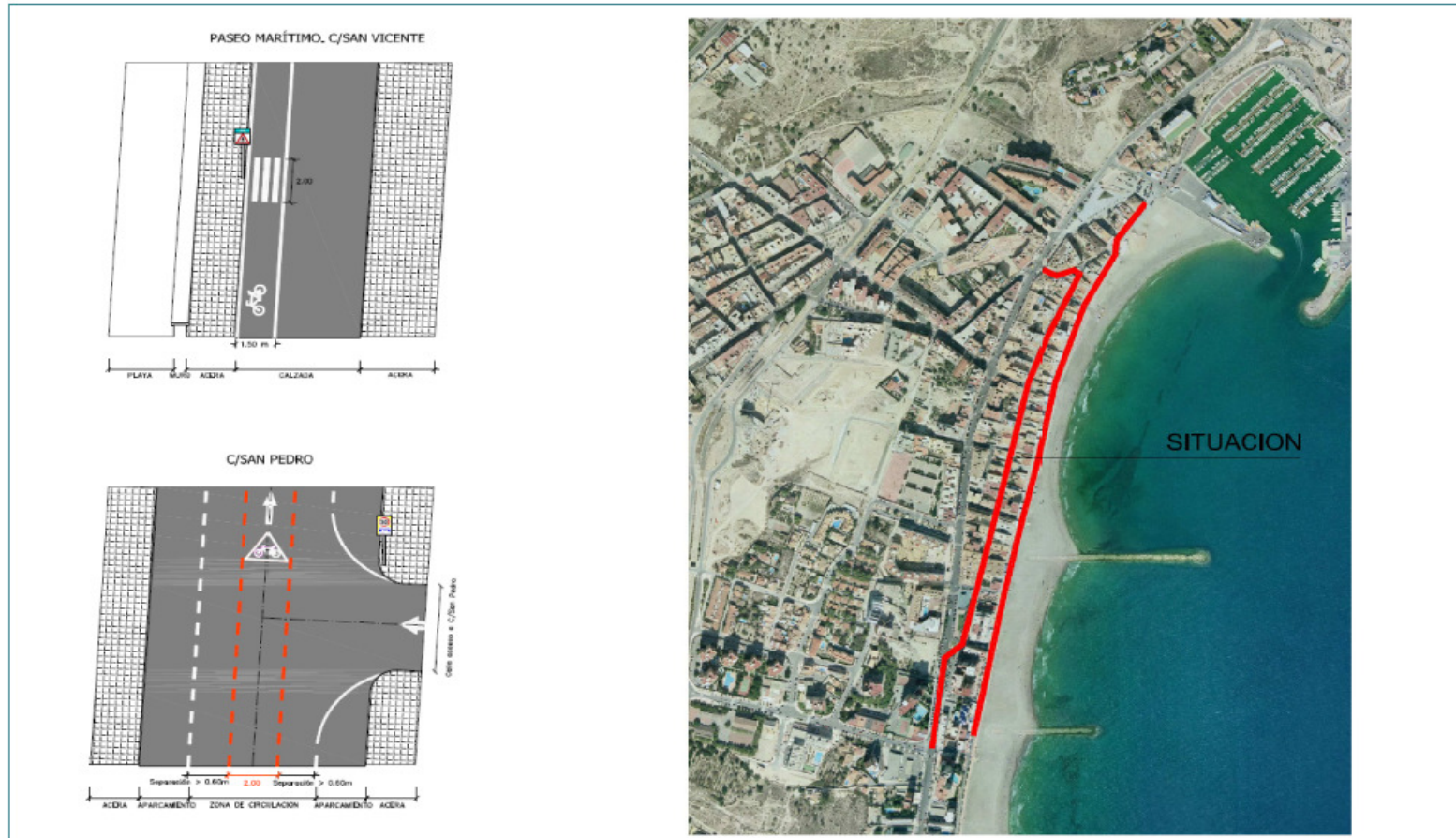
CONCEJALÍA DE INFRAESTRUCTURA PÚBLICA

# **FONDO ESTATAL PARA EL EMPLEO Y LA SOSTENIBILIDAD LOCAL 2010**



# FONDO ESTATAL PARA EL EMPLEO Y LA SOSTENIBILIDAD LOCAL 2010

## CALLE BICI EN PASEO CALLE SAN VICENTE



INVERSIÓN 21.999,99 EUROS  
PLAZO EJECUCIÓN 2 MESES



AYUNTAMIENTO DE EL CAMPELLO

CONCEJALÍA DE INFRAESTRUCTURA PÚBLICA

# FONDO ESTATAL PARA EL EMPLEO Y LA SOSTENIBILIDAD LOCAL 2010

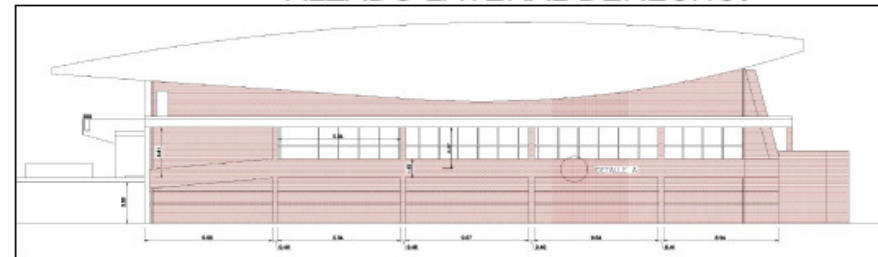
## PINTURA FACHADA POLIDEPORTIVO CUBIERTO



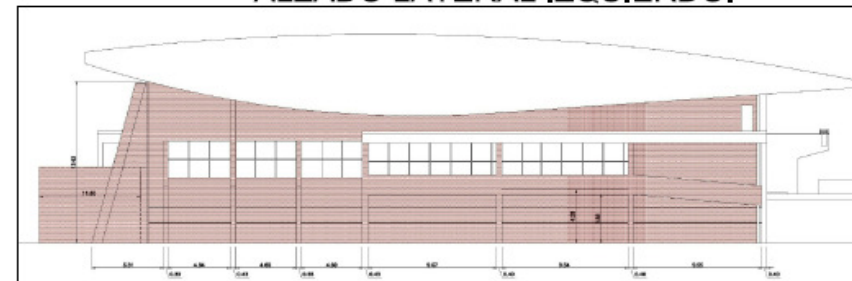
ALZADO PRINCIPAL.



ALZADO LATERAL DERECHO.



ALZADO LATERAL IZQUIERDO.



INVERSIÓN 24.499,69 EUROS  
PLAZO EJECUCIÓN 1 MES



AYUNTAMIENTO DE EL CAMPELLO

CONCEJALÍA DE INFRAESTRUCTURA PÚBLICA

# FONDO ESTATAL PARA EL EMPLEO Y LA SOSTENIBILIDAD LOCAL 2010

## INSTALACIÓN Y SUMINISTRO DE SISTEMA DE RECARGA PARA VEHÍCULOS Y BICICLETAS ELÉCTRICAS



INVERSIÓN 40.000 EUROS  
PLAZO EJECUCIÓN 1 MES

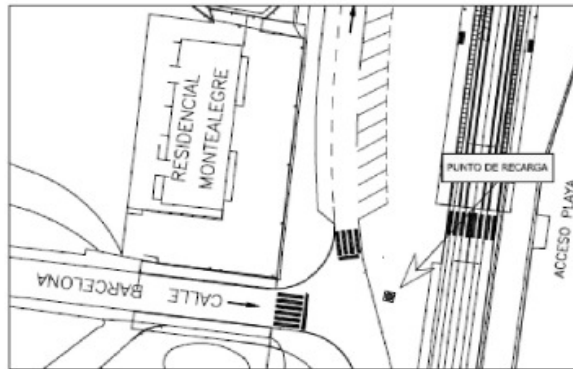


AYUNTAMIENTO DE EL CAMPELLO

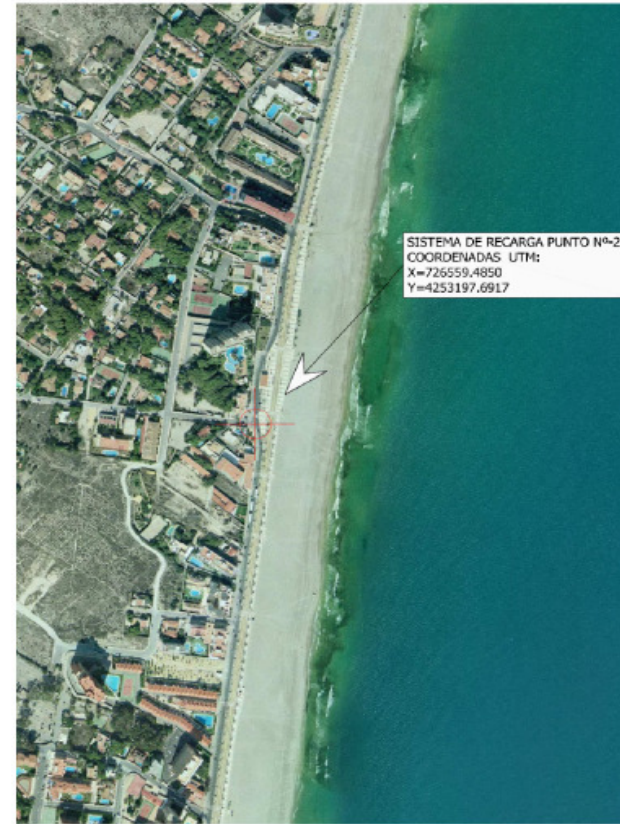
CONCEJALÍA DE INFRAESTRUCTURA PÚBLICA

# FONDO ESTATAL PARA EL EMPLEO Y LA SOSTENIBILIDAD LOCAL 2010

## INSTALACIÓN Y SUMINISTRO DE SISTEMA DE RECARGA PARA VEHÍCULOS Y BICICLETAS ELÉCTRICAS



PUNTO Nº2 APEADERO MUCHAVISTA



INVERSIÓN 40.000 EUROS  
PLAZO EJECUCIÓN 1 MES

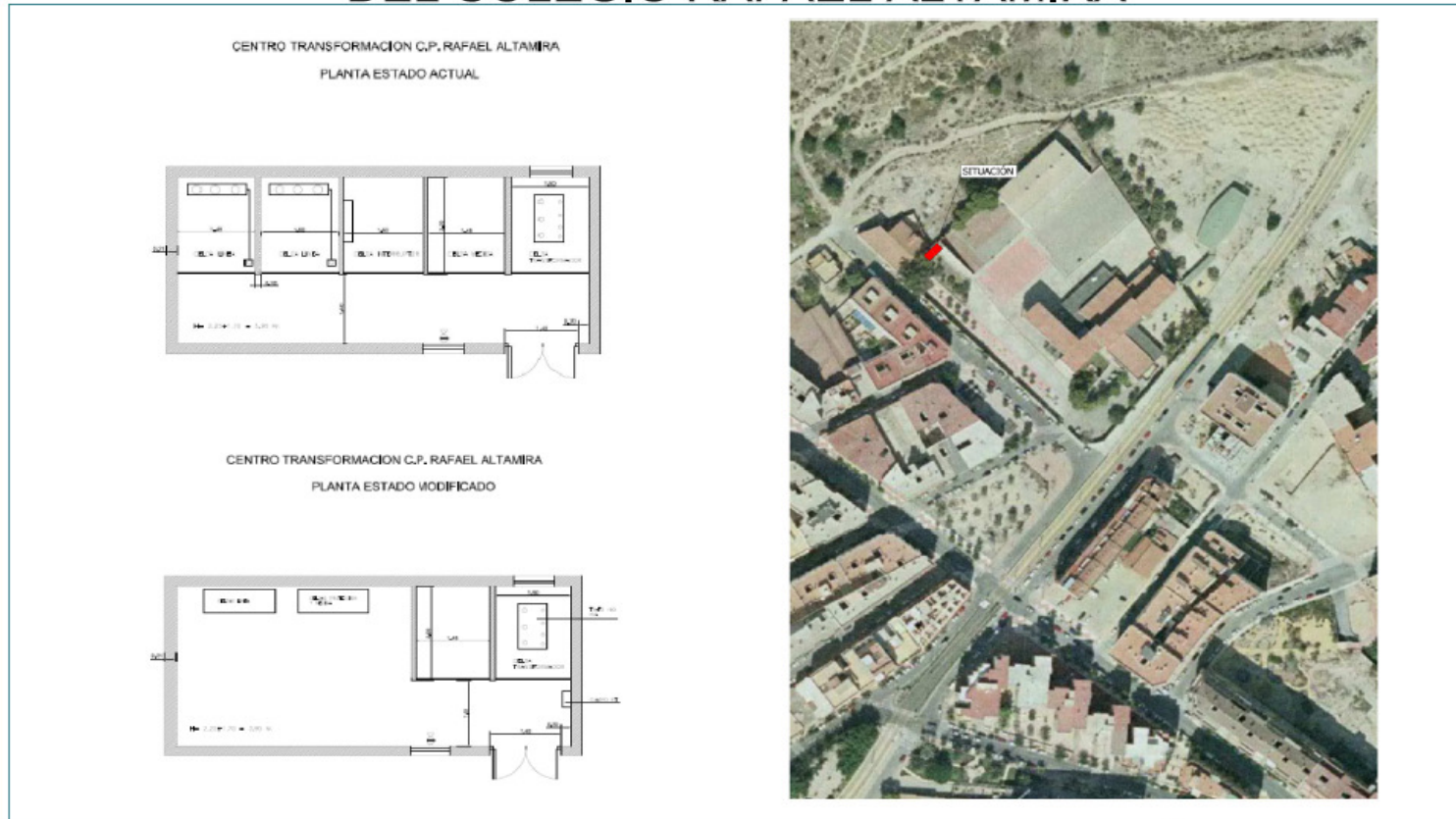


AYUNTAMIENTO DE EL CAMPELLO

CONCEJALÍA DE INFRAESTRUCTURA PÚBLICA

# FONDO ESTATAL PARA EL EMPLEO Y LA SOSTENIBILIDAD LOCAL 2010

## RENOVACIÓN , REPARACIÓN, MEJORA, Y ACONDICIONAMIENTO DEL CENTRO DE TRANSFORMACIÓN DEL COLEGIO RAFAEL ALTAMIRA



INVERSIÓN 50,000 EUROS  
PLAZO EJECUCIÓN 2 MESES



AYUNTAMIENTO DE EL CAMPELLO

CONCEJALÍA DE INFRAESTRUCTURA PÚBLICA

# FONDO ESTATAL PARA EL EMPLEO Y LA SOSTENIBILIDAD LOCAL 2010

## INSTALACIÓN DE DOS GRUPOS ELECTRÓGENOS DE 100 KVA EN BIBLIOTECA Y POLIDEPORTIVO CENTRO

The image contains two sets of technical drawings on the left and an aerial photograph on the right. Each set of drawings includes a 3D perspective view of a generator unit on a roof, a 2D floor plan showing the unit's placement, and a small electrical schematic. Below each drawing set is a data table.

PROYECTO:	INSTALACION ELECTRICA DE GRUPO ELECTROGENO DE 100 KVA EN BIBLIOTECA Y POLIDEPORTIVO	OPERA:	2296
OPERA:	PLAZA CASTELLANOS DE B Y PLAZA DE SAN FIBRICE, LOS AYTO. DE CAMPOLLO (BURGOS)	PLANO:	0
TITULAR:	EXCMO AYTO. DE EL CAMPOLLO	ESCALA:	1:500
PLANO:	ESQUEMA DE INSTALACION BIBLIOTECA	FECHA:	03/10

PROYECTO:	INSTALACION ELECTRICA DE GRUPO ELECTROGENO DE 100 KVA EN BIBLIOTECA Y POLIDEPORTIVO	OPERA:	2296
OPERA:	PLAZA CASTELLANOS DE B Y PLAZA DE SAN FIBRICE, LOS AYTO. DE CAMPOLLO (BURGOS)	PLANO:	9
TITULAR:	EXCMO AYTO. DE EL CAMPOLLO	ESCALA:	1:500
PLANO:	ESQUEMA DE INSTALACION POLIDEPORTIVO	FECHA:	03/10

The aerial photograph on the right shows a town grid. A red arrow points to a building labeled 'BIBLIOTECA' in the upper left. A red square highlights a larger building labeled 'PABELLÓN POLIDEPORTIVO' in the center-right.

INVERSIÓN 54.780 EUROS  
PLAZO EJECUCIÓN 2 MESES

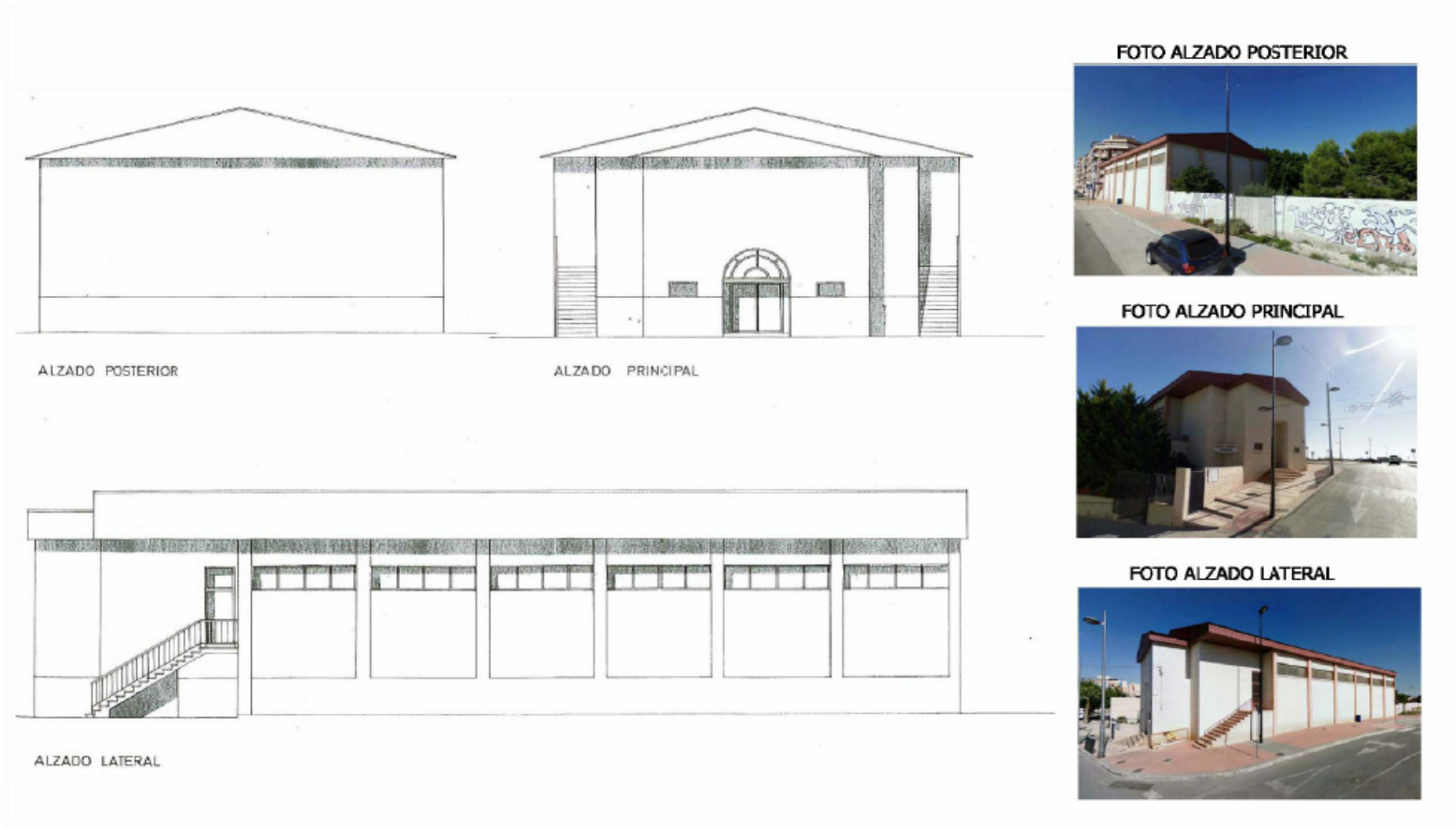


AYUNTAMIENTO DE EL CAMPOLLO

CONCEJALÍA DE INFRAESTRUCTURA PÚBLICA

# FONDO ESTATAL PARA EL EMPLEO Y LA SOSTENIBILIDAD LOCAL 2010

## PROYECTOS EL CAMPELLO 2010.



ACTUACIONES DE MANTENIMIENTO DEL POLIDEPORTIVO  
PEQUEÑO EN LA PLAZA SAINT CHRISTOL LEZ ALES



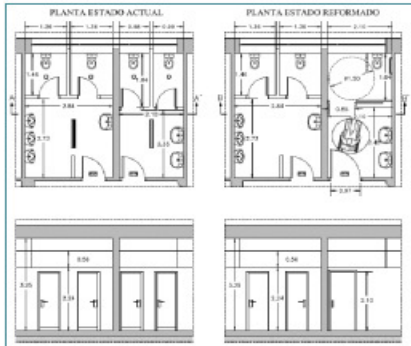
AYUNTAMIENTO DE EL CAMPELLO

CONCEJALÍA DE INFRAESTRUCTURA PÚBLICA

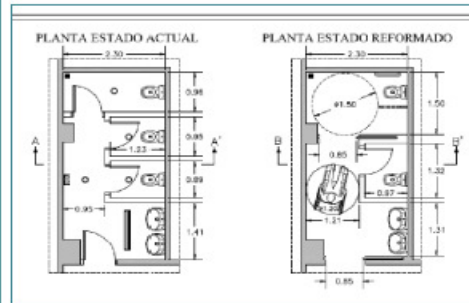
INVERSIÓN: 60.000 EUROS  
PLAZO EJECUCIÓN 3 MESES

# FONDO ESTATAL PARA EL EMPLEO Y LA SOSTENIBILIDAD LOCAL 2010

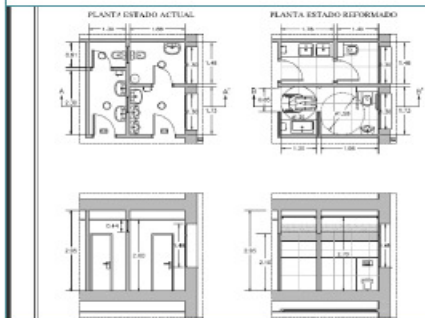
## REFORMA Y ADECUACION DE ACCESIBILIDAD DE ASEOS EN EDIFICIOS MUNICIPALES



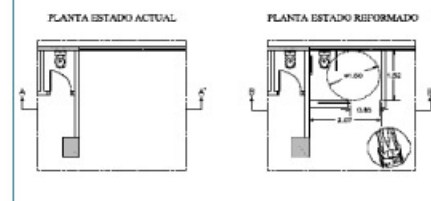
PABELLON POLIDEPORTIVO CUBIERTO



BIBLIOTECA MUNICIPAL



CASA CONSISTORIAL



POLIDEPORTIVO EL VINCLÉ



INVERSIÓN 67.770 EUROS  
PLAZO EJECUCIÓN 2 MESES

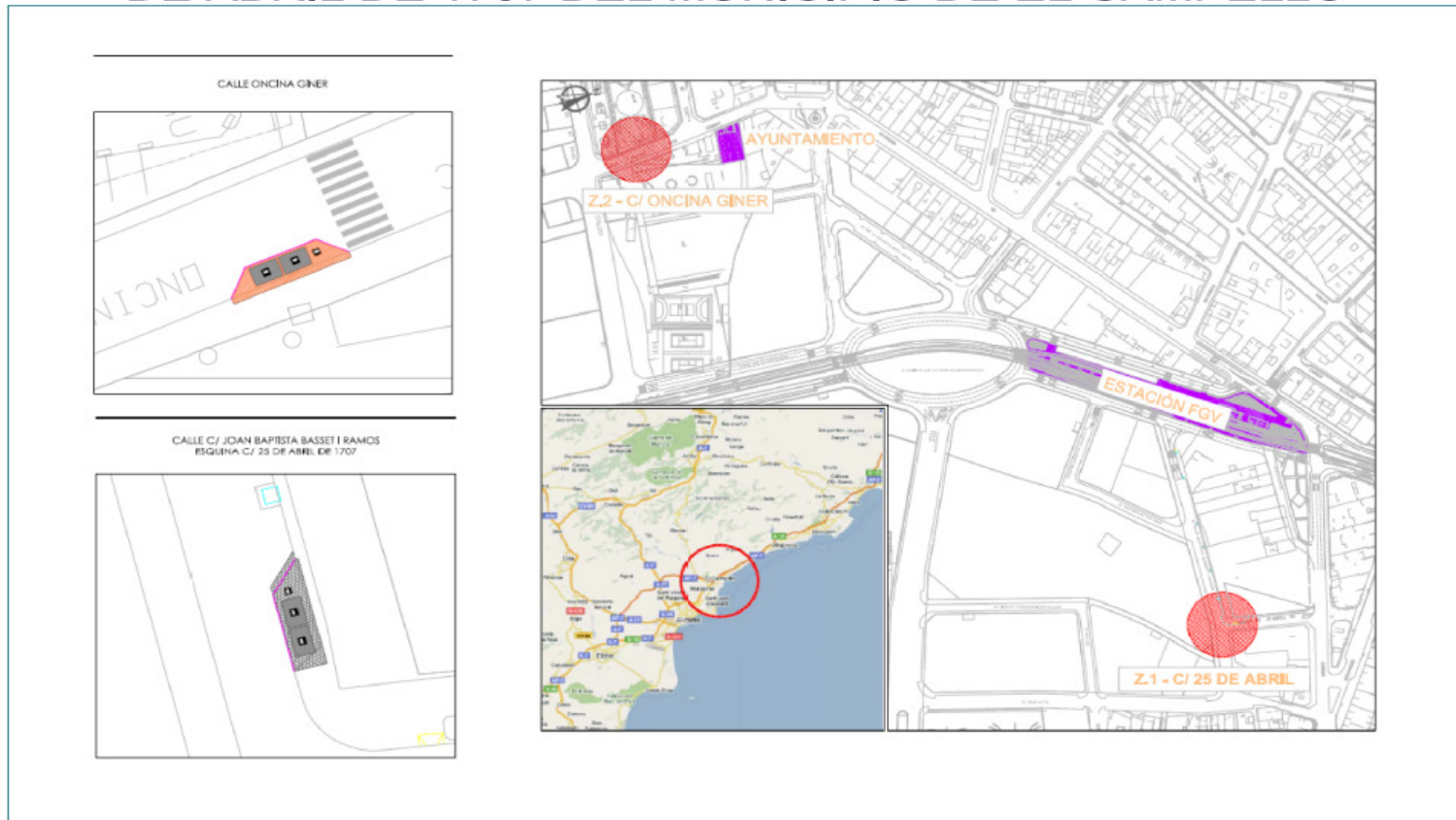


AYUNTAMIENTO DE EL CAMPELLO

CONCEJALÍA DE INFRAESTRUCTURA PÚBLICA

# FONDO ESTATAL PARA EL EMPLEO Y LA SOSTENIBILIDAD LOCAL 2010

## PROYECTO DE INSTALACIÓN DE CONTENEDORES SOTERRADOS EN LAS CALLES ALCALDE ONCINA GINER Y 25 DE ABRIL DE 1707 DEL MUNICIPIO DE EL CAMPELLO



INVERSIÓN 92.039,06 EUROS  
PLAZO EJECUCIÓN 3 MESES

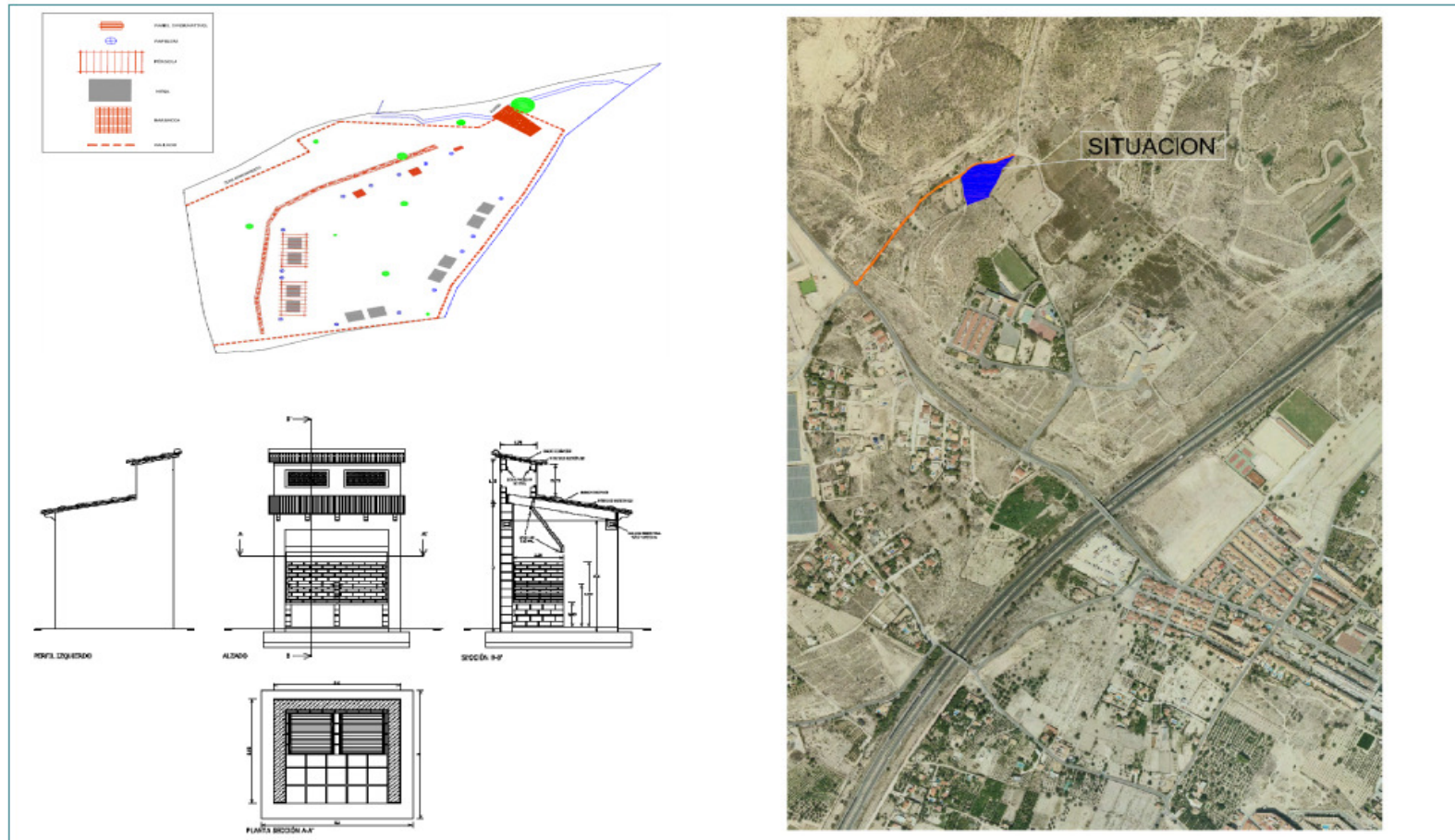


AYUNTAMIENTO DE EL CAMPELLO

CONCEJALÍA DE INFRAESTRUCTURA PÚBLICA

# FONDO ESTATAL PARA EL EMPLEO Y LA SOSTENIBILIDAD LOCAL 2010

## AREA DE DESCANSO EN LES PUNTES DE GOSALVEZ



INVERSIÓN 95.000 EUROS  
PLAZO EJECUCIÓN 2 MESES



AYUNTAMIENTO DE EL CAMPELLO

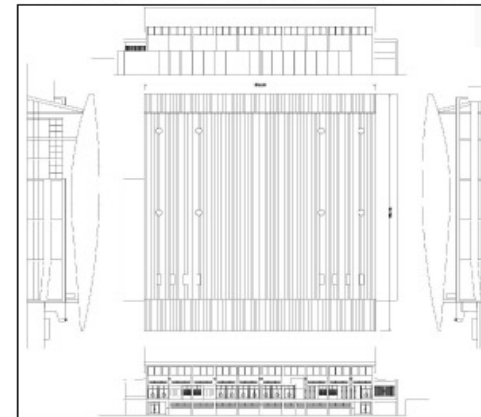
CONCEJALÍA DE INFRAESTRUCTURA PÚBLICA

# FONDO ESTATAL PARA EL EMPLEO Y LA SOSTENIBILIDAD LOCAL 2010

## IMPERMEABILIZACIÓN DE CUBIERTAS EN POLIDEPORTIVO CUBIERTO Y POLIDEPORTIVO EL VINCLE.



POLIDEPORTIVO CUBIERTO.



POLIDEPORTIVO EL VINCLE.



INVERSIÓN 175.000,00 EUROS  
PLAZO EJECUCIÓN 1 MES



AYUNTAMIENTO DE EL CAMPELLO

CONCEJALÍA DE INFRAESTRUCTURA PÚBLICA

# FONDO ESTATAL PARA EL EMPLEO Y LA SOSTENIBILIDAD LOCAL 2010

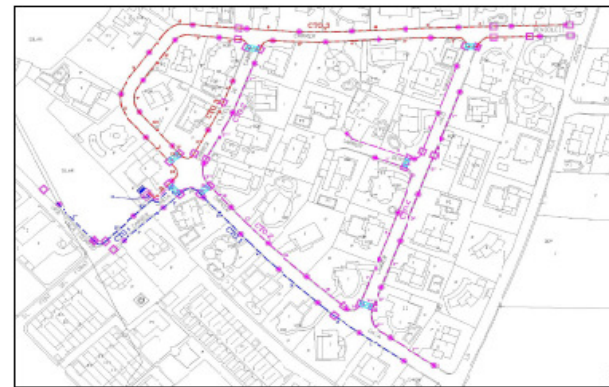
## ALUMBRADO PÚBLICO EN URBANIZACIONES "ALBATROS" , "LAS MEZQUITAS", CALLES MENORCA Y PINOSO.



URBANIZACIÓN "ALBATROS".



URBANIZACIÓN "LAS MEZQUITAS".



INVERSIÓN 207.947,32 EUROS  
PLAZO EJECUCIÓN 4 MESES



AYUNTAMIENTO DE EL CAMPELLO

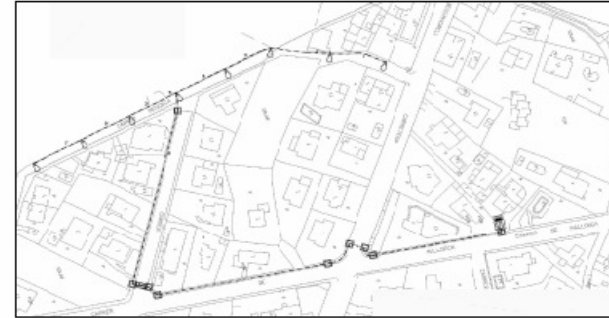
CONCEJALÍA DE INFRAESTRUCTURA PÚBLICA

# FONDO ESTATAL PARA EL EMPLEO Y LA SOSTENIBILIDAD LOCAL 2010

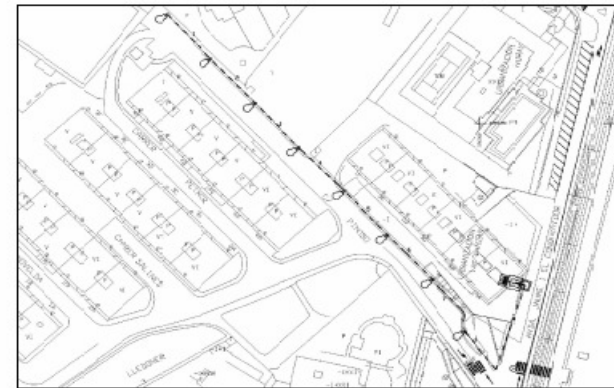
## ALUMBRADO PÚBLICO EN URBANIZACIONES "ALBATROS" , "LAS MEZQUITAS", CALLES MENORCA Y PINOSO.



CALLE MENORCA.



CALLE PINOSO.



INVERSIÓN 207.947,32 EUROS  
PLAZO EJECUCIÓN 4 MESES

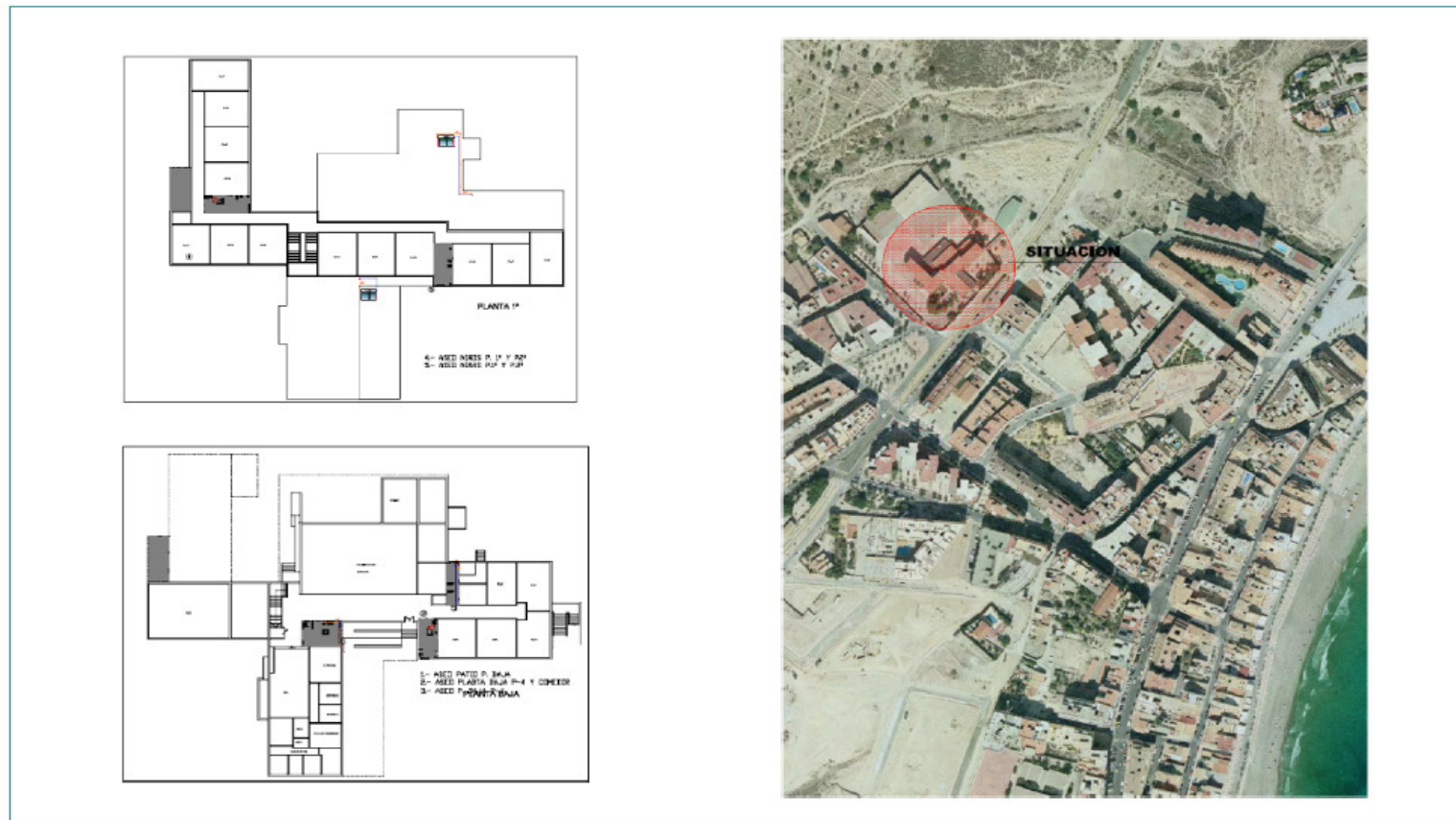


AYUNTAMIENTO DE EL CAMPELLO

CONCEJALÍA DE INFRAESTRUCTURA PÚBLICA

# FONDO ESTATAL PARA EL EMPLEO Y LA SOSTENIBILIDAD LOCAL 2010

REFORMAS EN ASEOS, RED DE SANEAMIENTO, SUSTITUCIÓN DE PAVIMENTO EN ASEOS  
AULAS INFANTILES, ACONDICIONAMIENTO NÚCLEOS DE COMUNICACIÓN Y  
PAVIMENTACIÓN SLURRY PISTAS DEPORTIVAS COLEGIO PÚBLICO RAFAEL ALTAMIRA



INVERSIÓN 352.366,70 EUROS  
PLAZO EJECUCIÓN 2 MESES

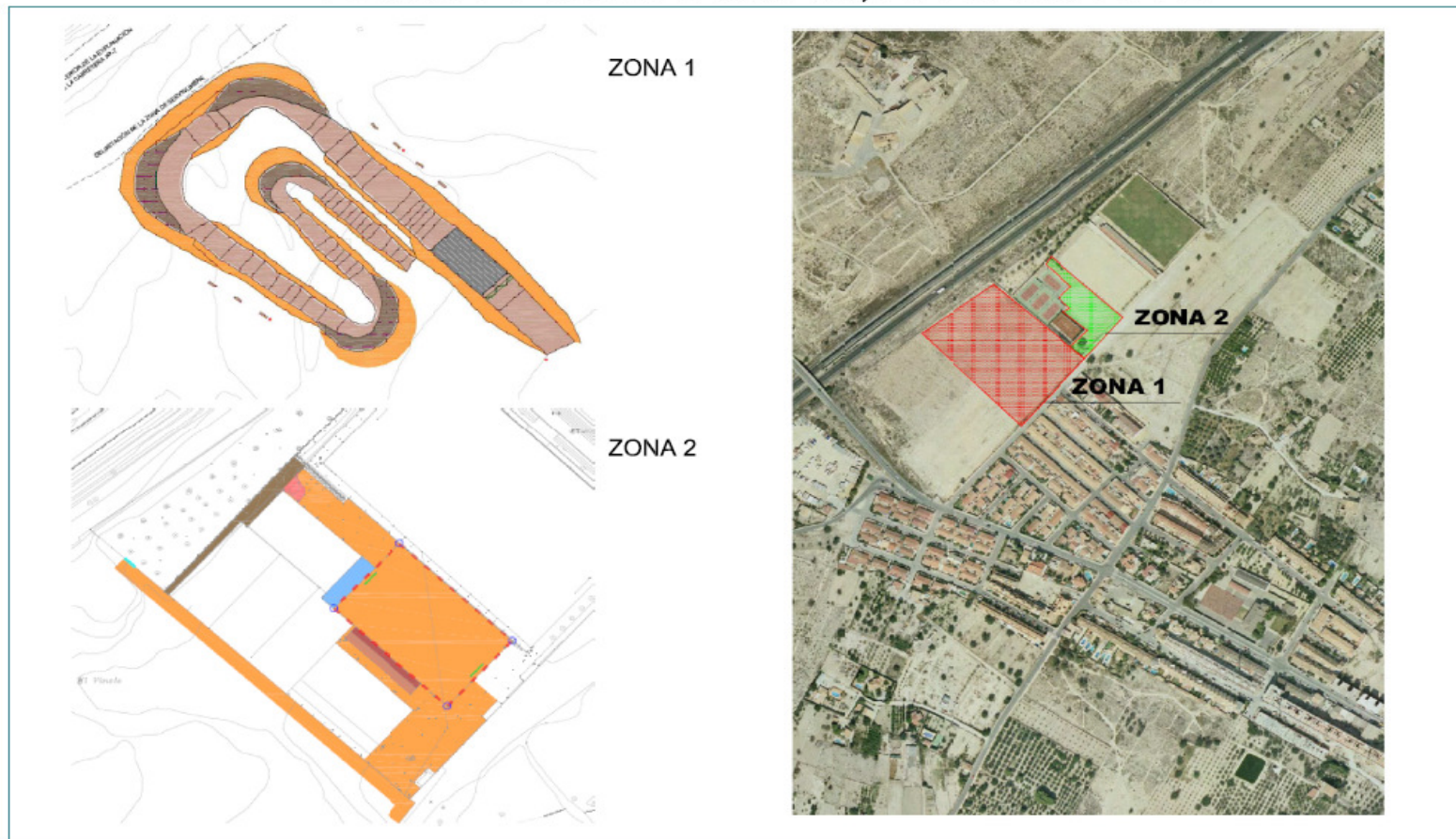


AYUNTAMIENTO DE EL CAMPELLO

CONCEJALÍA DE INFRAESTRUCTURA PÚBLICA

# FONDO ESTATAL PARA EL EMPLEO Y LA SOSTENIBILIDAD LOCAL 2010

## PROYECTO DE EJECUCIÓN DE PISTAS DEPORTIVAS EN EL VINCLE Y MUCHAVISTA, EL CAMPELLO



INVERSIÓN 369.720,03 EUROS  
PLAZO EJECUCIÓN 2,5 MESES

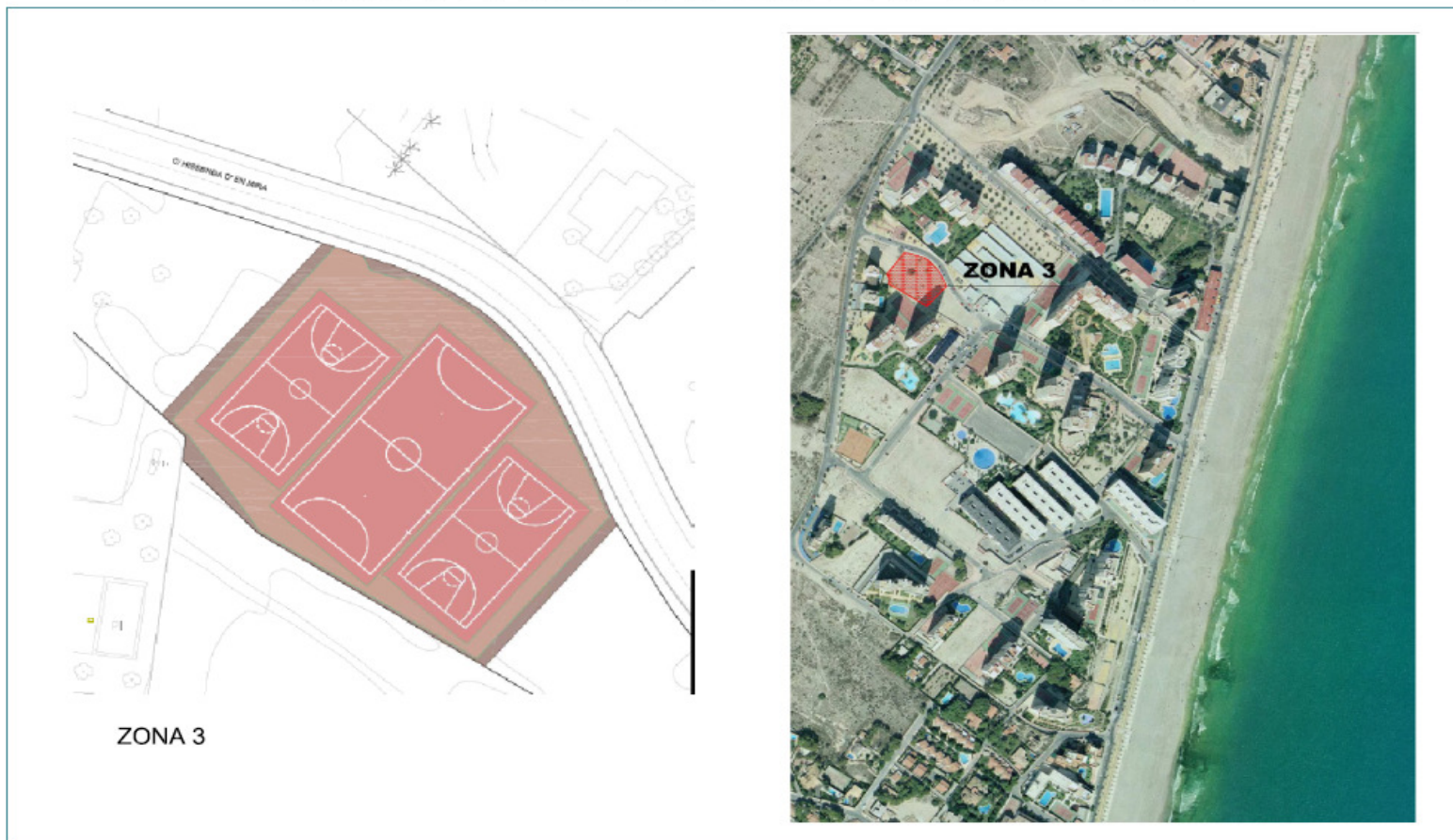


AYUNTAMIENTO DE EL CAMPELLO

CONCEJALÍA DE INFRAESTRUCTURA PÚBLICA

# FONDO ESTATAL PARA EL EMPLEO Y LA SOSTENIBILIDAD LOCAL 2010

## PROYECTO DE EJECUCIÓN DE PISTAS DEPORTIVAS EN EL VINCLE Y MUCHAVISTA, EL CAMPELLO



INVERSIÓN 369.720,03 EUROS  
PLAZO EJECUCIÓN 2,5 MESES

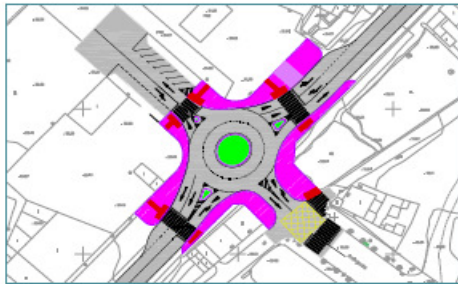


AYUNTAMIENTO DE EL CAMPELLO

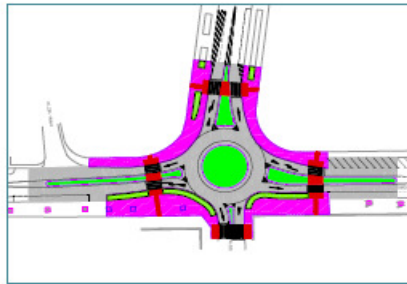
CONCEJALÍA DE INFRAESTRUCTURA PÚBLICA

# FONDO ESTATAL PARA EL EMPLEO Y LA SOSTENIBILIDAD LOCAL 2010

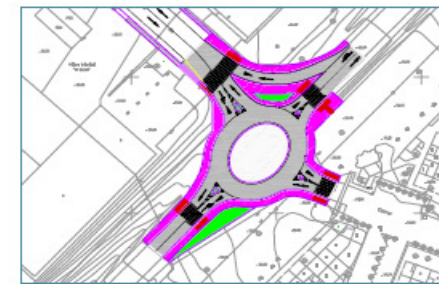
## EJECUCIÓN DE TRES GLORIETAS PARA MEJORAR LA SEGURIDAD VIAL EN LOS CRUCES: SAN RAMÓN - GERMANÍES, SAN BARTOLOMÉ - ALCOY, ALKABIR - MESSELL EN EL TÉRMINO MUNICIPAL EL CAMPELLO.



GLORIETA AVENIDA GERMANIES



GLORIETA C/ SAN BARTOLOME



GLORIETA ALKABIR-EL MESSELL



INVERSIÓN 658.240 EUROS  
PLAZO EJECUCIÓN 1,5 MESES



AYUNTAMIENTO DE EL CAMPELLO

CONCEJALÍA DE INFRAESTRUCTURA PÚBLICA



AYUNTAMIENTO DE EL CAMPELLO

CONCEJALÍA DE INFRAESTRUCTURA PÚBLICA

# **FONDO ESTATAL PARA EL EMPLEO Y LA SOSTENIBILIDAD LOCAL 2010**