

**ANEXO V  
A LA MEMORIA**

*Concejalía de Turismo  
Ayuntamiento de El Campello*

AÑO 2014

**DATOS DE OCUPACIÓN  
VERANO 2014  
01 JULIO AL 15 DE SEPTIEMBRE**

*Índice*

*1. Ocupación*

1.1. Oferta de alojamientos turísticos de El Campello.....	3
1.1.1. Hoteles.....	3
1.1.2. Apartamentos turísticos.....	3
1.1.3. Campings.....	4
1.2. Resumen de ocupación verano 2014.....	4-5
1.3. Gráficos flujo años 2007 a 2014.....	6
1.4. Promedio de ocupación de los últimos años .....	7
1.5. Conclusiones datos ocupación verano 2014.....	8
g) turismo residencial.....	9-10
1.6. Anexos	
Anexo 0.....Listados de empresas turísticas	
Anexo I.....Comparativas mensuales con respecto al año 2013	
Anexo II.....Censo de población y viviendas	
Anexo III.....Tipo de alojamiento de los usuarios de la TouristInfo	

# INFORME OCUPACIÓN VERANO 2014

## 1. OCUPACIÓN

### 1.1. OFERTA DE ALOJAMIENTOS TURÍSTICOS DE EL CAMPELLO

#### 1.1.1. HOTELES

El Campello contó este verano con **8** establecimientos hoteleros, ya que el Hotel Playa Campello (con 25 habitaciones) abrió de nuevo sus puertas bajo otra gerencia y nuevo nombre "JovA Hotel".

Siendo la capacidad hotelera actual es de **586 camas**:

<b>Hotel La Familia Gallo Rojo</b> 4 estrellas	202 plazas (99 habitaciones)
<b>Jorge I</b> 3 estrellas .....	120 plazas (50 habitaciones)
<b>Hotel La Familia</b> 3 estrellas.....	31 plazas (16 habitaciones)
<b>Hotel – Apartamentos Mar Azul</b> 2 estrellas...	41 plazas (11 habitaciones y 6 estudios)
<b>Hotel Nuria</b> 1 estrella.....	48 plazas (21 dobles y 3 individuales)
<b>Hostal San Juan</b> 2 estrellas	90 plazas (36 dobles y 2 individuales)
<b>Hostal Arosa</b> 2 estrellas	12 plazas (6 habitaciones)
<b>Hotel JovA</b> 3 estrellas	42 plazas (21 habitaciones)

#### 1.1.2. APARTAMENTOS TURÍSTICOS.

En la actualidad, se dispone de 2 establecimientos en categoría de BLOQUE DE APARTAMENTOS, como son "**Pueblo Acantilado Suites**" y "**El Congo**".

Además, existen otras 7 Empresas Explotadoras legalmente autorizadas para el alquiler de apartamentos turísticos inscritas en el registro del Servicio Territorial de Turismo, aportando un total de **961 camas**.

Muchas de las empresas de alquiler de apartamentos no proporcionan sus datos de ocupación, por lo que se les apercibió que, de seguir así, dejarían de aparecer en las publicaciones turísticas, por lo que esperamos que los resultados mejoren para la próxima temporada.

## INFORME OCUPACIÓN VERANO 2014

PUEBLO ACANTILADO SUITES	224 plazas (100 apartamentos)
CONGO	72 plazas (18 apartamentos)
COSTA COVETA	25 plazas (5 chalets)
INMO LEVANTE	40 plazas (10 apartamentos)
FERROVIARIOS	480 plazas (120 apartamentos)
EXCLUSIVE RENTALS	24 plazas (6 apartamentos)
VILLA CARE	64 plazas (4 villas, 5 apart. y 4 bungalows)
LOPEZ GESTIÓN INMOBILIARIA	32 plazas (6 apartamentos)
ROBINSONS	24 plazas (4 bungalows)

No obstante, podemos afirmar que todavía existe un **número elevado de alquileres clandestinos**, por lo que estimamos que los datos generales en ocupación de alojamientos turísticos (apartamentos, villas, bungalows, etc) son solamente aproximados y que su cifra real podría resultar superior, aumentando de esta forma la media final.

### 1.1.3. CAMPAMENTOS TURÍSTICOS

Los 3 campings situados en el término municipal de El Campello suponen un total de **926 plazas**.

COSTA BLANCA	400 plazas (80 parcelas y 20 bungalows)
BON SOL	94 plazas (35 parcelas y 2 bungalows y 14 acampada libre)
JARDIN	432 plazas (124 parcelas y 11 bungalows: 4 de 6 pax y 7 de 5 pax)

#### TOTAL DE PLAZAS DE ALOJAMIENTO REGLADO: 2.473 CAMAS

HOTELES .....	586
APARTAMENTOS .....	961
CAMPINGS .....	926

# INFORME OCUPACIÓN VERANO 2014

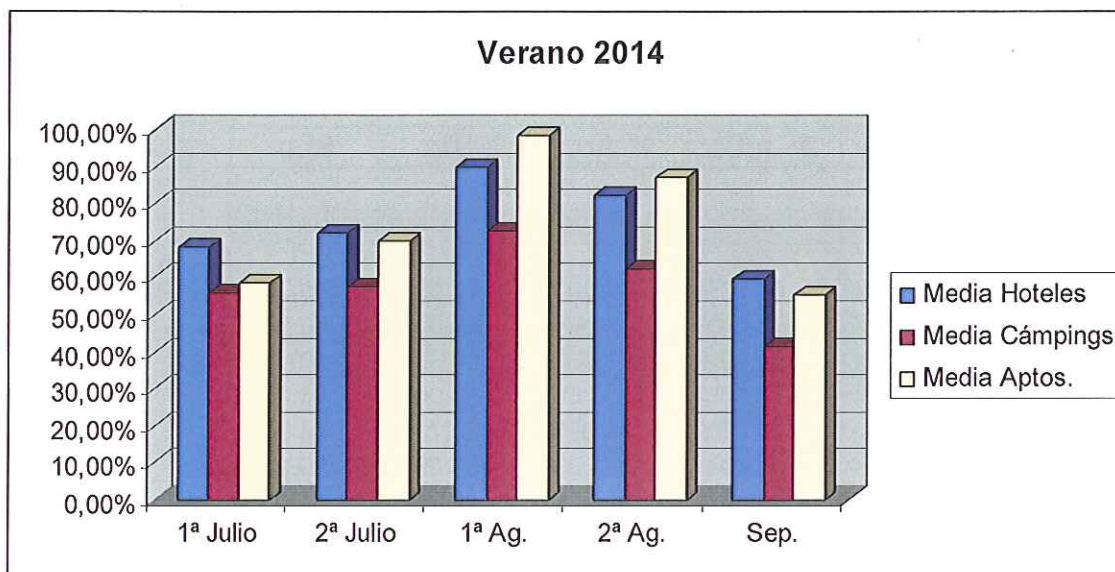
## 1.2. RESÚMEN DE OCUPACIÓN VERANO 2014

AÑO 2014	1ª Julio	2ª Julio	1ª Ag.	2ª Ag.	Sep
<b>HOTELES</b>					
Hotel La Familia Gallo Rojo	40,00%	57,00%	87,80%	71,00%	39,20%
Jorge I	92,00%	78,00%	97,00%	88,00%	80,00%
Mar Azul	80,00%	90,00%	97,00%	95,00%	90,00%
Nuria	62,00%	75,00%	85,00%	93,00%	65,00%
San Juan	71,00%	70,69%	85,00%	86,21%	64,00%
Arosa	55,00%	65,00%	85,00%	55,00%	20,00%
Hotel La Familia	85,00%	70,00%	93,33%	88,60%	66,00%
JovA Hotel	60,00%	72,00%	90,00%	79,68%	55,30%
<b>Media Hoteles</b>	<b>61,28%</b>	<b>69,53%</b>	<b>82,25%</b>	<b>82,84%</b>	<b>59,93%</b>

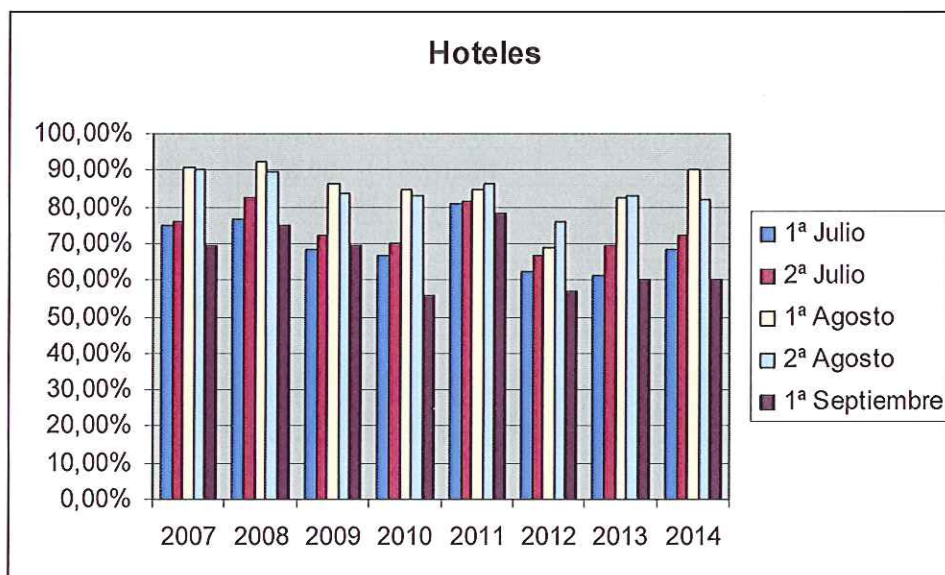
CAMPINGS					
Costa Blanca	45,59%	55,00%	65,79%	56,41%	43,61%
Bon Sol	70,00%	65,00%			30,00%
Jardín	52,24%	53,33%	79,10%	67,91%	50,37%
<b>Media Cámpings</b>	<b>55,94%</b>	<b>57,78%</b>	<b>72,45%</b>	<b>62,16%</b>	<b>41,33%</b>

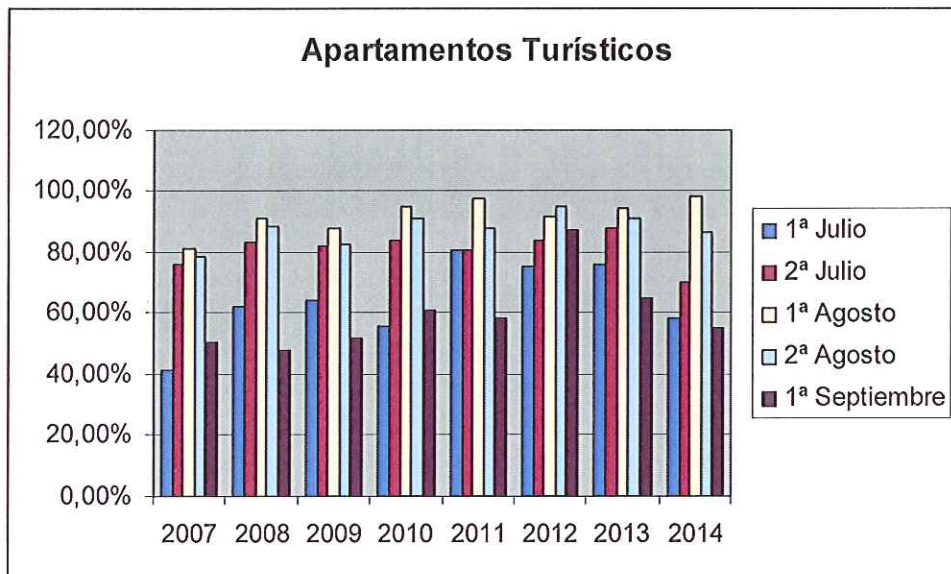
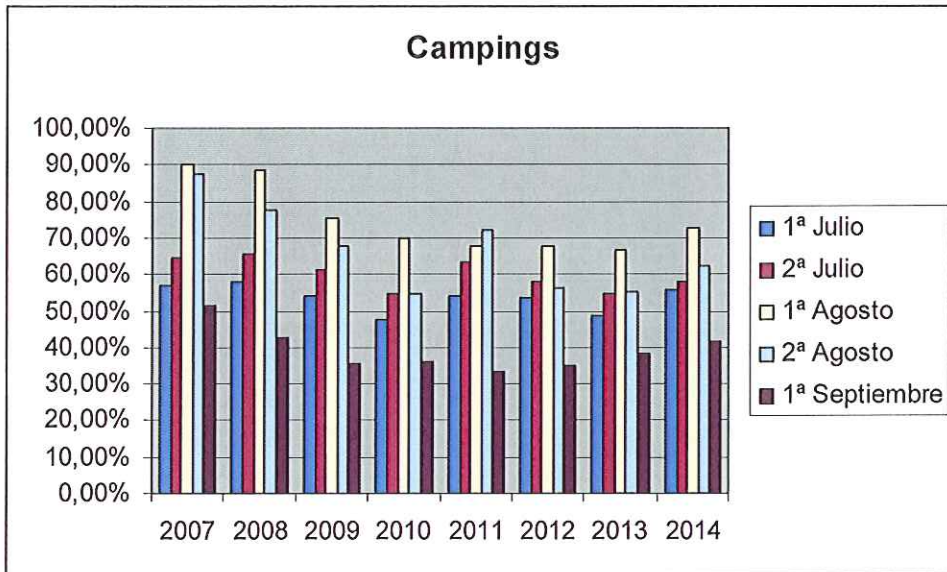
APARTAMENTOS					
Pueblo Acantilado	84,74%	95,06%	98,00%	98,00%	79,00%
Ferrovianos	100,00%	100,00%	100,00%	100,00%	100,00%
Congo	90,00%	85,00%	95,00%	90,00%	70,00%
Exclusive Rentals	61,00%		100,00%	95,00%	38,00%
Inmo Levante	10,00%	10,00%		50,00%	
Villacare	25,00%	80,00%		85,00%	30,00%
Costa Coveta					
Inmo López					
Robinsons	40,00%	50,00%		90,00%	15,00%
<b>Media Aptos.</b>	<b>58,68%</b>	<b>70,01%</b>	<b>98,25%</b>	<b>86,86%</b>	<b>55,33%</b>

# INFORME OCUPACIÓN VERANO 2014



## 1.3. GRÁFICOS FLUJO AÑOS 2007-2014

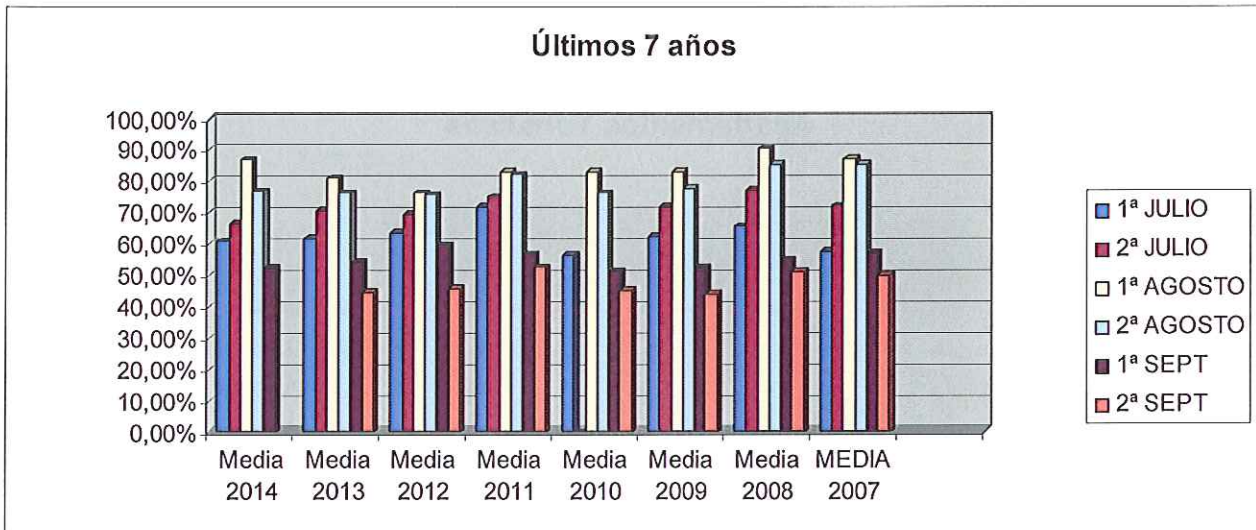




# INFORME OCUPACIÓN VERANO 2014

## 1.4. PROMEDIOS DE OCUPACIÓN TOTAL DE LOS ÚLTIMOS 7 AÑOS

	1ª JULIO	2ª JULIO	1ª AGOSTO	2ª AGOSTO	1ª SEPT	2ª SEPT
Media 2014	60.92%	66.67%	86.90%	77.03%	52.20%	
Media 2013	61,99%	70,70%	81,13%	76,33%	54,25%	44,83%
Media 2012	63,58%	69,51%	76,27%	75,67%	59,67%	45,73%
Media 2011	72.06%	75.21%	83.20%	82.16%	56.71%	52,72%
Media 2010	56,55%	69,57%	83,12%	76,29%	51,19%	45,38%
Media 2009	62,28%	71,87%	83,14%	77,96%	52,19%	44,23%
Media 2008	65,60%	77,06%	90,57%	85,47%	55,09%	51,36%
MEDIA 2007	57,61%	72,23%	87,36%	85,34%	57,16%	50,07%





### 1.5. CONCLUSIONES DATOS OCUPACIÓN VERANO 2014

a) El turismo, si bien se ha convertido en el sector más importante de la economía de El Campello, sigue adoleciendo de un marcado componente estacional, que comprende los meses de julio, grandes picos en agosto y la primera quincena de septiembre.

b) Respecto al año anterior, se observa que la ocupación media ha experimentado un leve descenso en el mes de Julio y un aumento en el mes de agosto, situándose en cifras similares al 2009.

Por otro lado, en líneas generales, a pesar de la crisis, se aprecia un mantenimiento de la ocupación con buenas cifras durante el verano.

c) Sin embargo, por sectores, la **tendencia** de ocupación, observando el gráfico de media de los últimos siete años, **en el caso de hoteles y campings**, es de una mejoría significativa. Por otro lado, la media general cae ya que, en cuanto a los apartamentos de alquiler, los meses de Julio y septiembre han experimentado una bajada sorprendente, recuperándose, no obstante en agosto.

d) Tal y como se viene observando en los dos últimos años, la tendencia de nuestro visitante es de un mayor fraccionamiento de las vacaciones, siempre dentro del periodo estival.

e) Turismo Residencial. **(ANEXO II)**

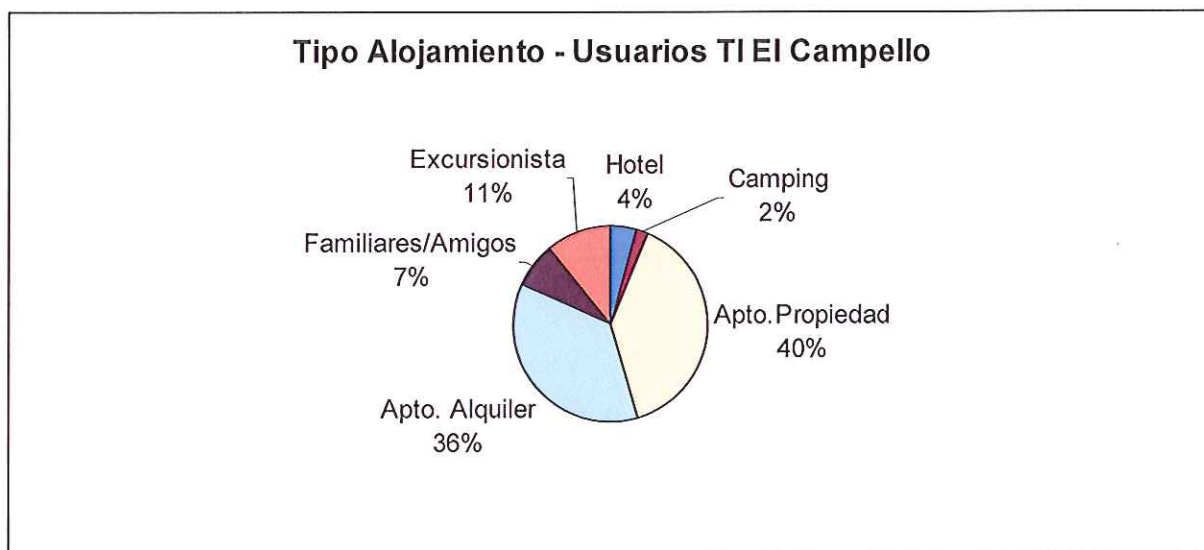
1.-Debemos destacar el peso que tiene el llamado "**Turismo Residencial**" según se vislumbra en el informe de estadísticas y el tipo de alojamiento del turista de la oficina de turismo que se aloja en apto. en propiedad o de amigos y familiares, como señalamos más abajo.

1. La **población flotante** en verano es de entre **60.000 y 70.000 personas**, frente a las **27.000 censadas** en la actualidad, de lo cual, si la capacidad de alojamiento reglado es de unas 2.500 plazas/día, se desprende que

## INFORME OCUPACIÓN VERANO 2014

unas **35.000 a 40.000 personas** se alojan en apartamentos de segunda residencia, bien de su propiedad, de amigos o familiares o de alquiler clandestino.

2. Información que se confirma pues en El Campello, según datos del INE (actualización 2011) posee alrededor de **26.600 viviendas censadas** de las cuales casi 11.000 son viviendas secundarias, lo que supone una capacidad, a una media de 4 personas por apartamento, de **44.000 personas**, cantidad coincidente con la apuntada en el párrafo anterior.
3. Por otro lado, según los **datos que se recogen desde la oficina de turismo del tipo de alojamiento escogido** por los usuarios del servicio (no se incluyen a los locales, esto es los que ya están empadronados), que han supuesto un total de 2.858 personas, se aprecia que mayoritariamente (40%), los alojados en **apartamento de alquiler**(36%). Los alojados en **apartamento de amigos y familiares (7%) y en hoteles (4%)**, mientras que los que dicen alojarse en **camping** representan el 2%.

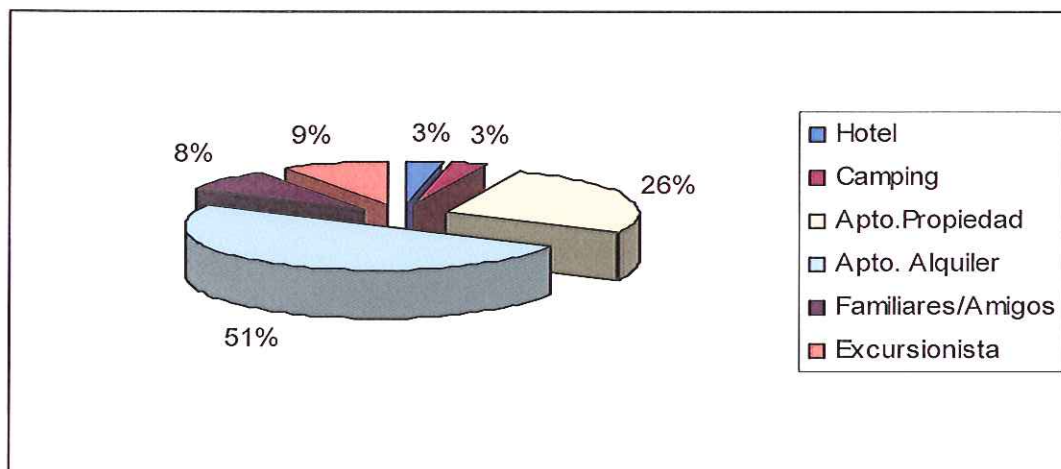
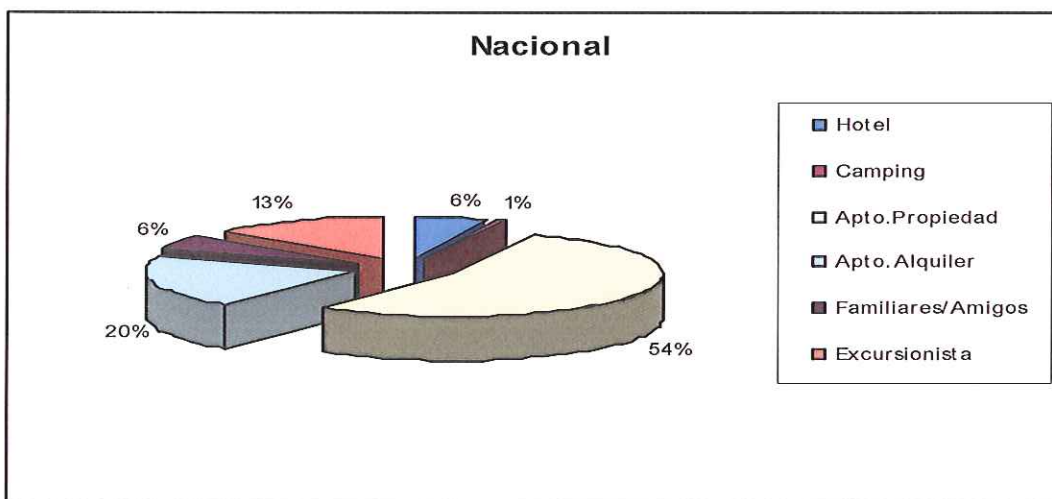


## INFORME OCUPACIÓN VERANO 2014

De todos modos, cabe diferenciar **por procedencias**, ya que se producen **diferencias significativas en cuanto a la vivienda en alquiler y la vivienda en propiedad**, detectándose una proporción totalmente inversa:

**Vivienda en Propiedad:** Nacional 54% / Extranjero 26%

**Vivienda de alquiler:** Nacional 20%/ Extranjero 51%



En El Campello, a 11 de noviembre de 2014

**La Técnico de Turismo**  
**Fdo. Eva Alberola Carratalá**

